


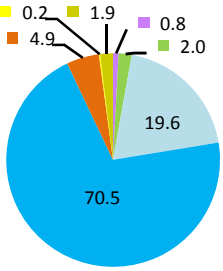
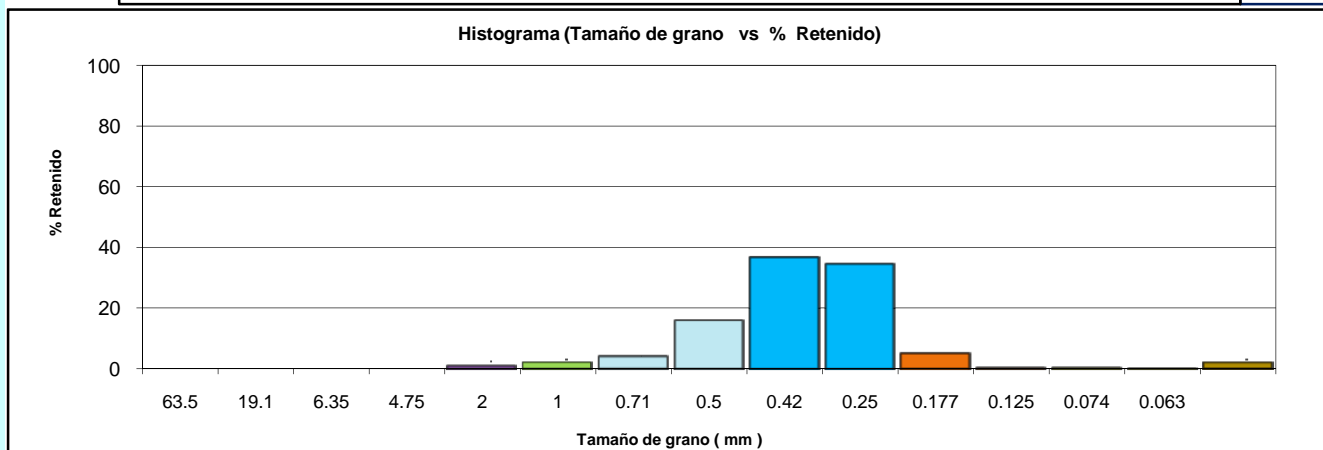
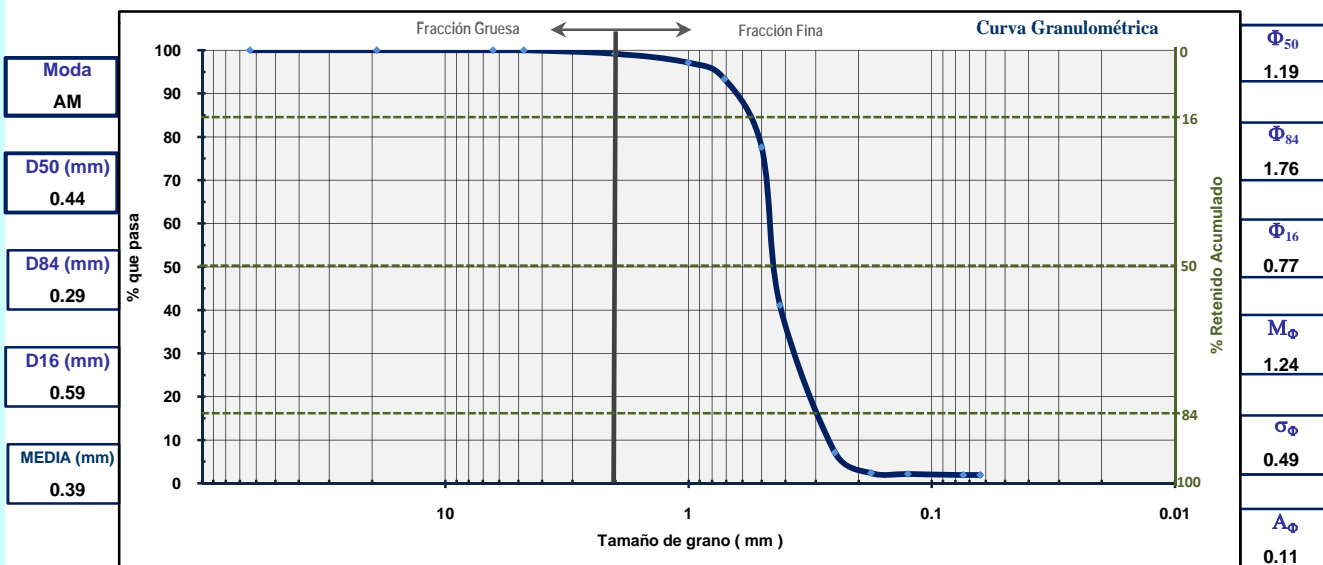
 GOBIERNO DE ESPAÑA MINISTERIO DE MEDIO AMBIENTE Y MEDIO RURAL Y MARINO <small>SECRETARÍA GENERAL DEL MAR</small> <small>DIRECCIÓN GENERAL DE SOSTENIBILIDAD DE LA COSTA Y DEL MAR</small>		UTE:  Intecsa-Inarsa  GEOMYSA <small>Geofísica Mar y Tierra</small> <small>www.geomysa.es</small>		Laboratorio  GEOMYSA <small>Geofísica Mar y Tierra</small> <small>www.geomysa.es</small>	
Proyecto:	Estudio Ecocartográfico del Litoral de las Islas de Menorca, Ibiza y Formentera. Ref.- 28-4811	Ref. muestra:	IF-225	Profundidad (m):	24.80
Isla(s):	Ibiza-Formentera	Sistema de Referencia:		ED50	X= 371570
		Proyección:		UTM (Huso 31)	Y= 4330710
		Fecha:	2009	Peso inicial (gr):	100.00

ANÁLISIS FÍSICO-QUÍMICOS

Materia Orgánica (%)	REDOX (mV)	Metales Pesados (mg/kg)				
1.6	113	Cadmio	Cobre	Mercurio	Plomo	Vanadio
		0.17	3.9	<0.25	3.2	41

ANÁLISIS GRANULOMÉTRICOS

Proporción de materiales en la muestra (%).		Tamiz		Diámetro de grano (mm)	Peso retenido (Acumulado) (gr)	% retenido	% retenido (Acumulado)	% que pasa	
	BOLOS ARENA GRUESA ARENA MUY FINA GRAVA ARENA MEDIA LIMO/ARCILLA ARENA MUY GRUESA ARENA FINA	2.5"		63.5	0.00	0.00	0.00	100.00	Fracción gruesa
		3/4"		19.1	0.00	0.00	0.00	100.00	
		1/4"		6.35	0.00	0.00	0.00	100.00	
		Nº 4		4.75	0.00	0.00	0.00	100.00	
		Nº10		2	0.82	0.82	0.82	99.18	Fracción fina
		Nº18		1	2.83	2.01	2.83	97.17	
		Nº25		0.71	6.60	3.77	6.60	93.40	
		Nº35		0.5	22.40	15.80	22.40	77.60	
		Nº40		0.42	58.88	36.48	58.88	41.12	
		Nº60		0.25	92.93	34.05	92.93	7.07	
		Nº80		0.177	97.66	4.73	97.66	2.34	
		Nº120		0.125	97.87	0.21	97.87	2.13	
		Nº200		0.074	98.05	0.18	98.05	1.95	
		Nº230		0.063	98.06	0.01	98.06	1.94	
				< 0.063	100.00	1.94	100.00		



Bolos (B) Arena muy gruesa (AMG) Arena media (AM) Arena muy fina (AMF)
 Gravass (G) Arena gruesa (AG) Arena fina (AF) Limo/Arcilla (F)